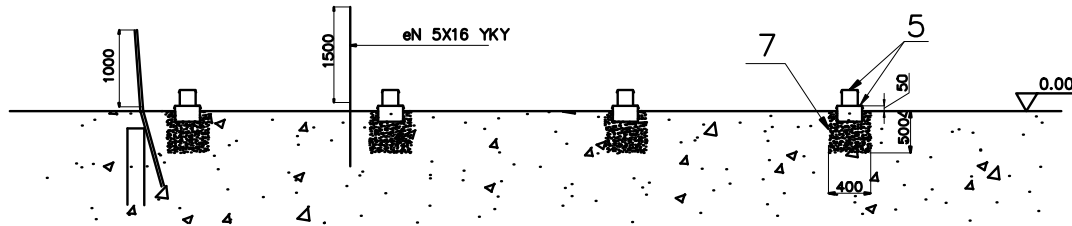
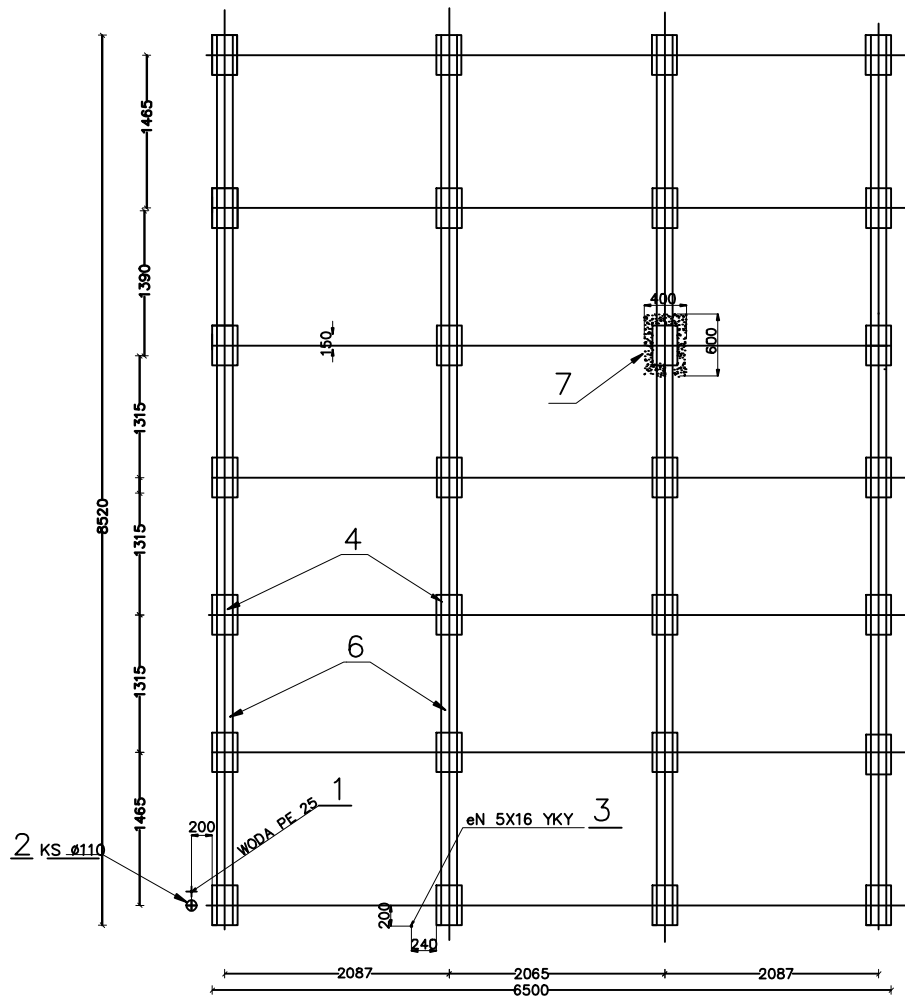


PRZENOŚNY BUDYNEK SOCJALNY SYSTEM EKOBAUTECH ZT50
ZAŁĄCZNIK NR 1



UKŁAD FUNDAMENTOWY POD PRZENOŚNY BUDYNEK SOCJALNY O POW. 50M²



LEGENDA

- 0.00 POZIOM GRUNTU
- 1 PODEJŚCIE WODY
- 2 PODEJŚCIE KANALIZACYJNE
- 3 PODEJŚCIE ENERGETYCZNE
- 4 BLOCZKI FUNDAMENTOWE 380x240x150 28szt.
- 5 PAPA PODKLADOWA NA BLOCZEK ORAZ NA LEGARY
- 6 LEGARY IMPREGNOWANE 150x150 o dt. 8520mm 4szt.
- 7 PODSYPKA ŻWIROWA PUNKTOWA POD KAŻDY BLOCZEK 600x400x500

UWAGA !
ZACHOWAĆ POZIOM, ROZSTAW
BLOCZKÓW FUNDAMENTOWYCH ±5mm

Adaptacja/Wykonawca: EKOBAUTECH		nr zlec.:
Projekt: Dom socjalny		
Tytuł rys.: Układ fundamentów		
rysował: Adam Ostrowski	data: 24.05.10r	skala: format:
zatwierdził:		rys. nr:
sprawdził:		